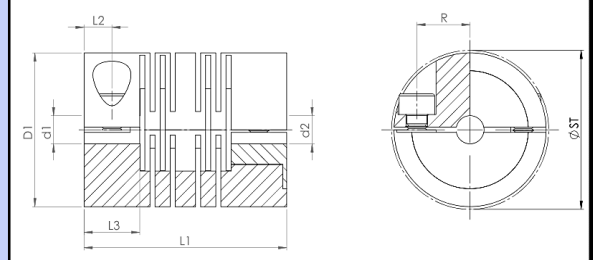




Federstegkupplung mit beidseitiger Klemmnabe

- optional für sehr hohe Drehzahlen bis 20.000 min⁻¹
- kundenspezifische Materialien möglich
- Sonderausführungen auf Anfrage



L1 = Gesamtlänge
 L2 = Abstand Klemmschraube
 L3 = Nabenlänge
 R = Radius Klemmschraube
 D1 = Außendurchmesser
 D1 / D2 = Bohrungsdurchmesser
 K = Klemmschraube
 n = Anzahl Klemmschrauben
 TA = Schraubenanzugsmoment
 Mt = Nenndrehmoment

Typ	Maße						Spannschrauben			Technische Daten			
	L1	L2	L3	R	D1	d1 / d2 ISO H7	K	n	TA	Mt	max. zulässige Wellenversätze		
Größe	mm	mm	mm	mm	mm	mm	metrisch		Nm	Nm	angular Grad	lateral mm	axial mm
20	28	4	8	6,5	20	4-8	M2,5	2	1,6	10	1,0	0,2	0,2
25	28	4	8	9	25	6-12	M3	2	1,9	14	2,0	0,2	0,2
30	40	5,5	11	10,5	30	6-14	M4	2	4,3	18	1,7	0,2	0,2
40	48	5,5	11	14	40	8-19	M5	2	8,5	30	1,7	0,3	0,2
50	65	9,5	19	18,5	50	12-26	M6	2	14,5	60	1,0	0,3	0,2
60	80	12,5	25	21	60	14-28	M8	2	35	110	1,0	0,3	0,2
70	95	12,5	25	25	70	20-35	M8	4	35	190	1,0	0,3	0,2
80	100	12,5	25	29	80	25-42	M8	4	35	240	1,0	0,2	0,2
100	118	15	30	37	100	30-55	M10	4	70	400	1,0	0,2	0,2

Material:

Stahl oder Edelstahl

Empfohlene Toleranzen:

Wellentoleranz: "g6" oder "h7"

Die Kontaktflächen müssen öl- und fettfrei sein

Bestellangabe:

BKF-S-KK Größe d1-d2 (Stahl)

BKF-E-KK Größe d1-d2 (Edelstahl)

Beispiel: BKF-S-KK 28 6H7-12H7