

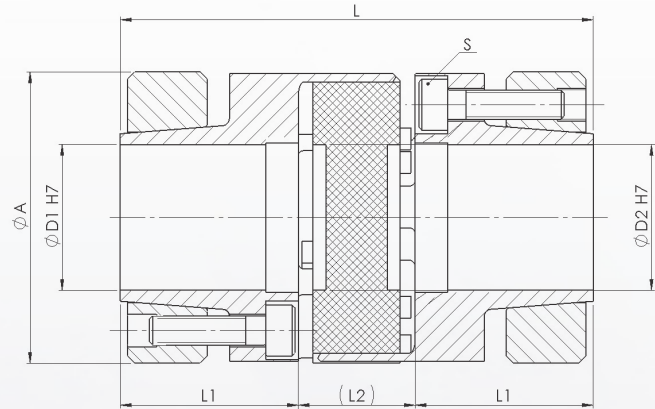
Elastomerkupplung mit Spannring Servo-Insert Coupling with conical taper clamping rings

Abmessungen / Dimensions

- ØA - Außendurchmesser / Outside diameter
- ØD1/ØD2 - Bohrungsdurchmesser / Bore diameter
- L - Gesamtlänge / Overall length
- L1 - Grundabmessung / Reference dimension
- L2 - Grundabmessung / Reference dimension
- S - Spannschrauben / Clamping screw size

Technische Daten / Technical Data

- TKN - Drehmoment / Torque
- TA - Anziehmoment der Spannschraube / Installation torque per screw
- J - Massenträgheitsmoment / Moment of inertia
- n_{max} - max. Drehzahl / max. speed
- M - Masse / Weight



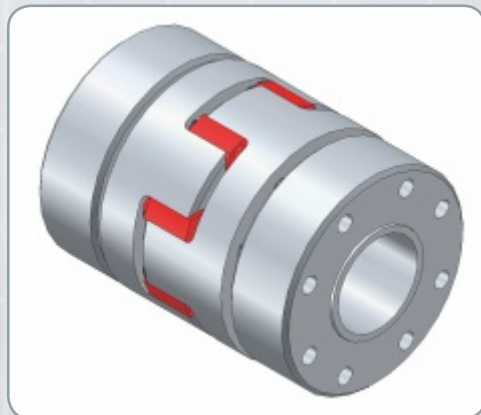
Bestellbeispiel / Ordering Example:

BKE 6	20	24	98	SX
Typ / Type	ØD1	ØD2	Zahnkranz / spider	Option

Material	Typ / Type		Abmessungen / Dimensions							Technische Daten / Technical Data			
	BKE 6	TKN		L	ØA	ØD1/ØD2	L1	L2	S	TA	J ¹	n_{max}	M ¹
		98° ShA	92° ShA										
Aluminium	14	12,5	7,5	50	32	5-16	18,5	13	M3	2	0,18	25000	0,11
	19	17	10	66	40	10-20	25	16	M4	5	0,57	18500	0,23
	24	60	35	78	55	10-28	30	18	M5	6	2,68	13900	0,57
	28	160	95	90	65	15-40	35	20	M5	6	6,06	11800	0,86
	38	325	190	114	80	20-48	45	24	M6	19	16,91	9600	1,54
Stahl / Steel	42	450	265	126	95	27-50	50	26	M8	42	58,8	8000	4,05
	48	525	310	140	105	30-55	56	28	M10	83	95,95	7100	5,42
	55	685	410	160	120	40-65	65	30	M10	83	185,2	6350	7,91
	65	1040	900	185	135	42-80	75	35	M12	145	327	5600	10,75

¹ Massenträgheitsmoment und Gewicht sind mit dem größten Bohrungsdurchmesser gerechnet.
Moment of inertia and weight (mass) are calculated with reference to the largest bore size.

BKE 6	Bohrungsdurchmesser (mm) und dazugehörige Drehmomentwerte (Nm) / Bore Size (mm) and transmissible torque (Nm) of the coupling																								
Größe	Ø6	Ø10	Ø11	Ø14	Ø15	Ø16	Ø19	Ø20	Ø24	Ø25	Ø28	Ø30	Ø32	Ø35	Ø38	Ø40	Ø42	Ø45	Ø48	Ø50	Ø55	Ø60	Ø65	Ø70	
14	13,2	25	30	52																					
19		29	50	89	109	74	129	146																	
24		48	65	164	203	132	234	275	327	371															
28					142	171	276	204	341	381	423	509	466	593	738										
38								287	474	529	589	708	653	827	827	947	863	1036	1227						
42											532	641	588	750	747	858	802	967	1149	1280					
48												857	1004	1248	1262	1429	1362	1609	1880	1710	2150				
55																1136	1291	1545	1548	1721	1853	1986	2441		
65																	1876	2232	2248	2492	2693	3344	3336	4010	



Eigenschaften / Optionen:

- Material: Naben aus Aluminium (ab Gr.42 aus Stahl) Spannring aus Stahl
- Standardzahnkranz: 98° Sh
- Zahnkranz 64° Sh; 80° Sh; 92° Sh wahlweise
- die Kontaktflächen müssen öl- und fettfrei sein
- die Wellentoleranz sollte innerhalb der Passungstoleranz g6 oder h7 liegen
- Sonderausführung in Edelstahl wahlweise
- leichte Montage
- wartungsfrei
- verschleißfrei
- korrosionsbeständig
- geringer Einbauraum
- Ausgleich von Wellenversatz
- geeignet für hochdynamische Anwendungen
- hohe Rundlaufgenauigkeit
- geeignet für höherer Drehmomente
- geeignet für hohe Drehzahlen
- geeignet für hohe Klemmkräfte
- schwingungsdämpfend
- elektrisch isolierend
- steckbar
- spielfrei

Characteristics / Options:

- Material: hubs made of aluminium (starting from size 42 made of steel) clamp ring made of steel
- standard spider: 98° Sh
- spider 64° Sh; 80° Sh; 92° Sh optional
- contact surface have to be oil- and grease-free
- shaft tolerance should be within the fitting tolerance g6 or h7
- special design in stainless steel optional
- easy mounting
- maintenance-free
- wear-resistant
- corrosion-resistant
- small installation space
- compensation of shaft offset
- suitable for highly dynamic applications
- good concentricity
- suitable for higher torques
- suitable for high speeds
- suitable for high clamping forces
- vibration damping
- electrically isolating
- press-fit design
- backlash-free