

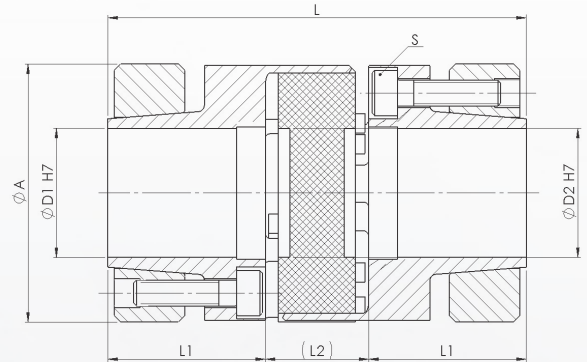
Elastomerkupplung mit Spannring - leichte Ausführung Servo-Insert Coupling with conical taper clamping rings - light version

Abmessungen / Dimensions

- ØA - Außendurchmesser / Outside diameter
- ØD1/ØD2 - Bohrungsdurchmesser / Bore diameter
- L - Gesamtlänge / Overall length
- L1 - Grundabmessung / Reference dimension
- L2 - Grundabmessung / Reference dimension
- S - Spannschrauben / Clamping screw size

Technische Daten / Technical Data

- TKN - Drehmoment / Torque
- TA - Anziehmoment der Spannschraube / Installation torque per screw
- J - Massenträgheitsmoment / Moment of inertia
- M - Masse pro Nabe / Weight per hub



Bestellbeispiel / Ordering Example:

| | | | | |
|------------|-----|-----|--------------------|--------|
| BKE 7 | 20 | 24 | 98 | SX |
| Typ / Type | ØD1 | ØD2 | Zahnkranz / spider | Option |

| Typ / Type | Abmessungen / Dimensions | | | | | | | | Technische Daten / Technical Data | | |
|------------|--------------------------|---------|-----|-----|---------|------|----|---------------|-----------------------------------|-------------------------|----------------|
| | TKN | | L | ØA | ØD1/ØD2 | L1 | L2 | S ISO 4762 | TA | J ¹ | M ¹ |
| | 98° ShA | 92° ShA | | | | | | | Nm | kg m ² | kg |
| BKE 7 | Nm | | mm | | | | | | | | |
| 14 | 12,5 | 7,5 | 50 | 32 | 6-16 | 18,5 | 13 | M3 | 2 | 0,04 x 10 ⁴ | 0,07 |
| 19 | 17 | 10 | 66 | 40 | 10-20 | 25 | 16 | M4 | 5 | 0,19 x 10 ⁴ | 0,14 |
| 24 | 60 | 35 | 78 | 55 | 10-28 | 30 | 18 | M5 | 11 | 0,78 x 10 ⁴ | 0,35 |
| 28 | 160 | 95 | 90 | 65 | 15-40 | 35 | 20 | M5 | 11 | 1,70 x 10 ⁴ | 0,53 |
| 38 | 325 | 190 | 114 | 80 | 20-48 | 45 | 24 | M6 | 19 | 5,17 x 10 ⁴ | 0,97 |
| 42 | 450 | 265 | 126 | 95 | 27-50 | 50 | 26 | M8 | 42 | 11,17 x 10 ⁴ | 1,70 |
| 48 | 525 | 310 | 140 | 105 | 30-55 | 56 | 28 | M10 | 83 | 18,81 x 10 ⁴ | 2,22 |

¹ Massenträgheitsmoment und Gewicht sind mit dem größten Bohrungsdurchmesser gerechnet.
Moment of inertia and weight (mass) are calculated with reference to the largest bore size.

| BKE 7 | Bohrungsdurchmesser (mm) und dazugehörige Drehmomentwerte (Nm) / Bore Size (mm) and transmissible torque (Nm) of the coupling | | | | | | | | | | | | | | | | | | | | |
|-------|---|-----|------|------|-----|-----|-----|-----|-----|-----|-----|-----|-----|-----|-----|-----|-----|------|------|------|------|
| Größe | Ø6 | Ø10 | Ø11 | Ø14 | Ø15 | Ø16 | Ø19 | Ø20 | Ø24 | Ø25 | Ø28 | Ø30 | Ø32 | Ø35 | Ø38 | Ø40 | Ø42 | Ø45 | Ø48 | Ø50 | Ø55 |
| 14 | 5,4 | 7,5 | 11,3 | 24,7 | | | | | | | | | | | | | | | | | |
| 19 | | 17 | 20 | 41 | 49 | 36 | 56 | 64 | | | | | | | | | | | | | |
| 24 | | | | 47 | 57 | 67 | 98 | 110 | 127 | 139 | 175 | | | | | | | | | | |
| 28 | | | | | | | 121 | 133 | 201 | 219 | 248 | 285 | 253 | 307 | 329 | | | | | | |
| 38 | | | | | | | | 203 | 304 | 331 | 394 | 452 | 453 | 543 | 550 | 609 | 669 | 634 | | | |
| 42 | | | | | | | | | | | 444 | 508 | 535 | 638 | 692 | 763 | 754 | 858 | 964 | 976 | |
| 48 | | | | | | | | | | | | 572 | 638 | 762 | 842 | 929 | 943 | 1074 | 1208 | 1136 | 1336 |

Eigenschaften / Optionen:

- Material: Naben aus Aluminium
Spannbuchsen aus Aluminium
- Standardzahnkranz: 98° Sh
- Zahnkranz 64° Sh; 80° Sh; 92° Sh wahlweise
- die Kontaktflächen müssen öl- und fettfrei sein
- die Wellentoleranz sollte innerhalb der Passungstoleranz g6 oder h7 liegen
- leichte Montage
- hohe Rundlaufgenauigkeit
- geeignet für höherer Drehmomente
- geeignet für hohe Drehzahlen
- geeignet für hohe Klemmkräfte
- schwingungsdämpfend
- elektrisch isolierend
- steckbar
- Geschwindigkeitsbereich bis 50 m/s
- geringes Gewicht und niedriges Massenträgheitsmoment durch komplette Alu-Ausführung
- spielfrei

Characteristics / Options:

- Material: hubs made of aluminium
clamping bushes made of aluminium
- standard spider: 98° Sh
- spider 64° Sh; 80° Sh; 92° Sh optional
- contact surface have to be oil- and grease-free
- shaft tolerance should be within the fitting tolerance g6 or h7
- easy mounting
- good concentricity
- suitable for higher torques
- suitable for high speeds
- suitable for high clamping forces
- vibration damping
- electrically isolating
- press-fit design
- speed range up to 50 m/s
- low weight and low moment of inertia (aluminium design)
- backlash-free

