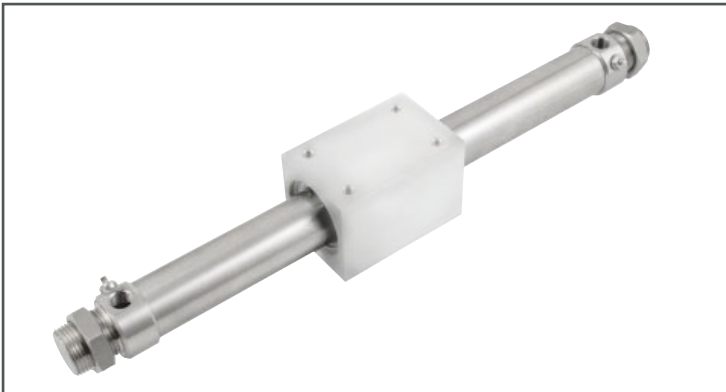


Ø20 - Ø40 - KOLBENSTANGENLOSER ZYLINDER

Typ 4040

27/03-17 Vers. 4



ARTIKELNUMMER

U020 0000 4040
U025 0000 4040
U032 0000 4040
U040 0000 4040

Kolbenstangenloser Zylinder (Ø20 - Ø40):

Der Standard UNIC Stainless Cylinder® ist mit einer Endlagendämpfung versehen. Der UNIC Stainless Cylinder® ist in der Standardausführung mit Dichtungen aus Nitril-Gummi (NBR)/Polyurethan (PU).

Max. Druck: 10 bar.

Temperatur: -20°C bis +80°C

Standardhublängen: 10-500 mm.

MATERIAL

Schlitten: POM-C FG (Lebensmittel zugelassen)
PTFE (Wärmefest)

Zylinderrohr und Endstücke: AISI 304 / (WST. 1.4301)

VERBINDUNG

Sämtliche Zylinder sind verschraubt und daher leicht zu warten.

CHEMIKALIENBESTÄNDIGKEIT

Der Zylinder wird als chemikalienresistent geliefert.

WÄRMEFESTER ZYLINDER +150°C

* Auf Anfrage.

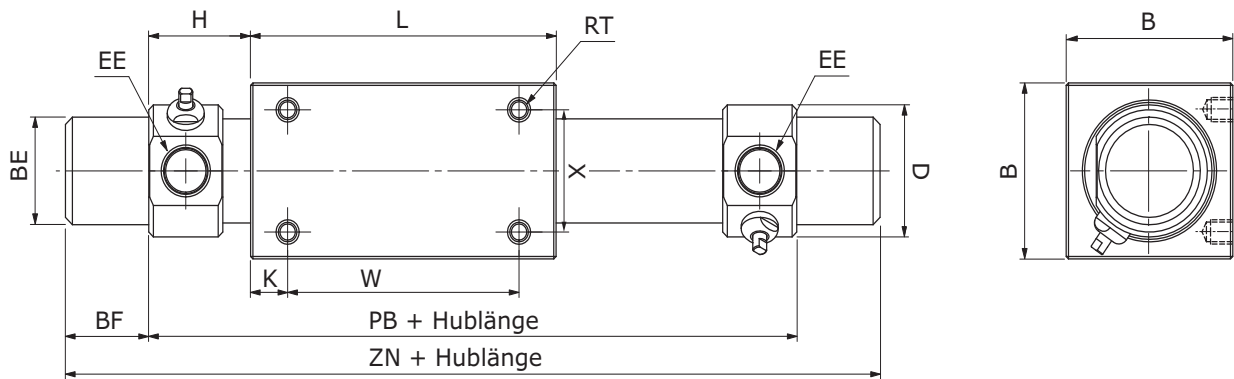
BESTELLBEISPIEL

Bestellbeispiel für wärmefeste und chemikalienbeständige Zylinder.

Wärmefester Zylinder: U025 0050 4040H (* Auf Anfrage)

MASSBLATT (MM)

Typ 4040



| Zyl.Ø | EE | B | BF | H | D | K | L | RT | BE | PB | W | X | ZN |
|-------|------|----|----|------|------|----|----|----|---------|-----|----|----|-----|
| 20 | 1/8" | 36 | 18 | 27 | 19 | 8 | 66 | M4 | M22x1,5 | 104 | 50 | 25 | 140 |
| 25 | 1/8" | 46 | 21 | 30 | 20,5 | 10 | 70 | M5 | M22x1,5 | 109 | 50 | 30 | 151 |
| 32 | 1/8" | 60 | 20 | 33,6 | 22 | 15 | 80 | M6 | M30x1,5 | 135 | 50 | 40 | 175 |
| 40 | 1/4" | 70 | 22 | 46 | 29 | 16 | 92 | M6 | M38x1,5 | 148 | 60 | 40 | 192 |

THEORETISCHE ZYLINDERKRÄFTE

ANGABEN IN NEWTON

| Zyl. Ø | Kolbenfläche cm ² | 2 bar | 3 bar | 4 bar | 5 bar | 6 bar | 7 bar | 8 bar | 9 bar | 10 bar |
|--------|---------------------------------|-------|-------|-------|-------|-------|-------|-------|-------|--------|
| 20 | 3,14 | 58 | 82 | 109 | 136 | 164 | 205 | 218 | 246 | 273 |
| 25 | 4,90 | 88 | 129 | 172 | 216 | 259 | 333 | 345 | 388 | 421 |
| 32 | 8,04 | 156 | 212 | 282 | 352 | 422 | 493 | 563 | 634 | 704 |
| 40 | 12,5 | 245 | 333 | 444 | 554 | 655 | 776 | 887 | 998 | 1109 |

LAST UND MOMENT

| Zyl. Ø | Horizontallast W (kg) | zulässige Moment Mp (kgf · m) |
|--------|--------------------------|----------------------------------|
| 20 | 4,7 | 2,45 |
| 25 | 6,8 | 3,92 |
| 32 | 9,7 | 8,83 |
| 40 | 15,8 | 13,7 |

