

Ø80 - Ø125 - DIN/ISO 15552 - MONTAGEGEWINDEN

Typ 1720

12/02-19 Vers. 2



ARTIKELNUMMER

U080 0000 1720
U100 0000 1720
U125 0000 1720



Standardzylinder DIN/ISO 15552 (Ø32-Ø125):

Der UNIC Stainless Cylinder® efter DIN/ISO 15552 (Ø32-Ø125) ist mit einem Magnet zum Abtasten und einer einstellbaren Endlagendämpfung versehen. Der UNIC Stainless Cylinder® ist in der Standardausführung mit Dichtungen aus Nitril-Gummi (NBR)/Polyurethan (PU) und Kolben aus POM (Ø125 mit Aluminiumkolben) versehen.

Dieser Zylinder ist in einer ATEX Version zum Einsetzen in explosionsgefährdete Bereiche erhältlich. Dieser Zylinder kann mit einer von der FDA zugelassenen Kolbenstangendichtung geliefert werden, die sich für FDA-konforme Produkte eignet.

Max. Druck: 10 bar.

Temperatur: -20°C bis +80°C.

Standardhublängen: 10-500 mm.

MATERIAL

Kolbenstange und Befestigungen: AISI 304 / (WST. 1.4301).
Zylinderrohr und Endstücke: AISI 304 / (WST. 1.4301).

CHEMIKALIENBESTÄNDIGKEIT

Bei der Bestellung eines Zylinders mit hoher Chemikalienbeständigkeit ist am Ende der Artikelnummer ein **"C"** hinzuzufügen.

Dieser Zylinder ist FDA-konform, als die Kolbenstangendichtung von der FDA zugelassen ist.

WÄRMEFESTER ZYLINDER +150°C

Ein wärmeester UNIC Stainless Cylinder® kann in Umgebungen bis +150°C arbeiten. Bei der Bestellung eines wärmeesten Zylinders ist am Ende der Artikelnummer ein **"H"** hinzuzufügen.

VERBINDUNG

Sämtliche Zylinder sind verschraubt und daher leicht zu warten.

ADAPTER

Die Montage eines zusätzlichen Nasenadapters ist vorteilhaft, wenn der Zylinder in aggressiver Umgebungen eingesetzt wird, in der sich Ablagerungen an der Kolbenstange bilden können. Der Adapter ist deshalb mit einem harten und äußerst chemikalienbeständigen Abstreifer versehen. Bei Bestellung eines Zylinders mit Adapter ist am Ende der Artikelnummer ein **"A1 oder A2"** hinzuzufügen.

ATEX

Bei der Bestellung eines ATEX Zylinders ist am Ende der Artikelnummer **"Ex"** hinzuzufügen.

BESTELLCODE

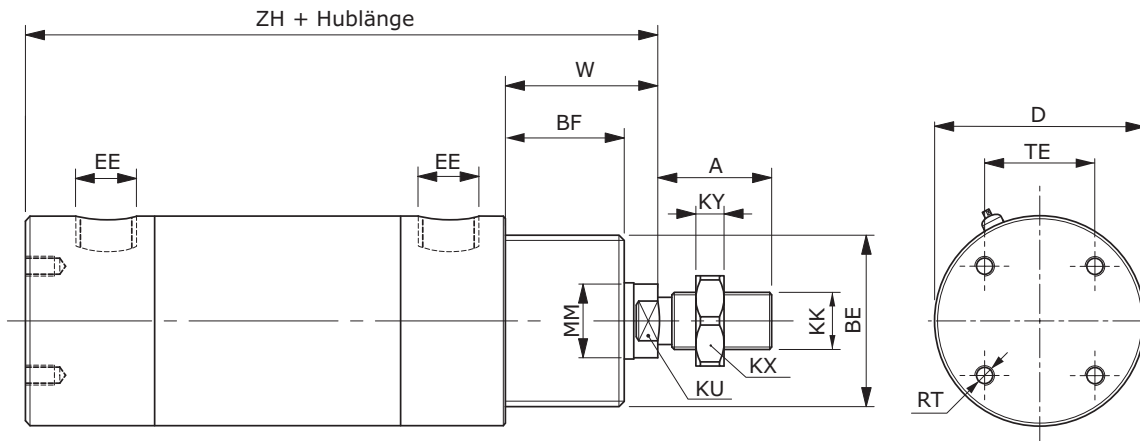
Bestellbeispiel für wärmeester und chemikalienbeständige Zylinder.

Wärmeester Zylinder: U080 0050 1720**H**
Chemikalienbeständiger Zylinder: U080 0050 1720**C**
Zylinder mit **Adapter**: U080 0050 1720**A1** oder U080 0050 1720**A2**
Zylinder auf der Basis **DIN/ISO 15552**

*Hinweis: Ø80 - Ø125 sind als Sonderausführung auch ohne Endlagendämpfung erhältlich.

MASSBLATT (MM)

Typ 1720



Zyl.Ø	A*	BE*	BF*	D	EE*	KK*	KU	KX	KY	MM*	RT*	TE	W*	ZH*
80	40	M55x1,5	35	Ø86	G ³ / ₈ "	M20x1,5	22	30	9	Ø25	M8	45	46	174
100	40	M55x1,5	38	Ø106	G ¹ / ₂ "	M20x1,5	22	30	9	Ø25	M10	55	51	189
125	54	M60x2,0	50	Ø132	G ¹ / ₂ "	M27x2,0	27	41	13,5	Ø32	M12	70	65	225

* = DIN/ISO Normmaß

Zyl.Ø	Rep.-satz
80	U1908032
100	U1910032
125	U1912532

THEORETISCHE ZYLINDERKRÄFTE

ANGABEN IN NEWTON

Zyl. Ø	K/K Ø	Kolbenfläche cm ²		3 bar		4 bar		5 bar		6 bar	
		●	○	●	○	●	○	●	○	●	○
80	25	50,3	45,3	1328	119	1771	1598	2213	1998	2656	2397
100	25	78,5	73,6	2072	1943	2763	2591	3454	3238	4145	3886
125	32	122,7	114,6	3239	3028	4319	4037	5399	5047	6479	6056

ANGABEN IN NEWTON

Zyl. Ø	K/K Ø	Kolbenfläche cm ²		7 bar		8 bar		9 bar		10 bar	
		●	○	●	○	●	○	●	○	●	○
80	25	50,3	45,3	3098	2797	3541	3196	3984	3596	4426	3995
100	25	78,5	73,6	4836	4534	5526	5181	6217	5829	6908	6477
125	32	122,7	114,6	7558	7066	8638	8075	9718	9084	10798	10094

- = Zylinder in Plusrichtung
- = Zylinder in Minusrichtung