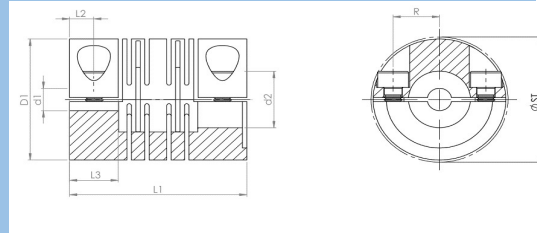




Federstegkupplung mit beidseitiger Klemmnabe

- optional für sehr hohe Drehzahlen
- kundenspezifische Materialien
- Sonderausführungen



L1 = Gesamtlänge

L3 = Nabenlänge

D1 = Außendurchmesser

K = Klemmschraube

TA = Schraubenanzugsmoment

L2 = Abstand Klemmschraube

R = Radius Klemmschraube

d1 / d2 = Bohrungsdurchmesser

n = Anzahl Klemmschrauben

Mt = Nenndrehmoment

Typ	Maße						Spannschrauben			Technische Daten			
	L1	L2	L3	R	D1	d1 / d2 ISO H7	K	n	TA	Mt nom.	Mt max.	Wellenversät	
Größe	mm	mm	mm	mm	mm	mm	metrisch		Nm	Nm	Nm	angular Grad	lateral mm
30	40	5,5	11	10,5	30	6-14	M4	4	3,4	4	8	0,85	0,1
40	48	5,5	11	14	40	8-19	M5	4	7	9	18	0,85	0,15
50	65	9,5	19	18,5	50	12-26	M6	4	14	15	30	0,7	0,15
60	80	12,5	25	21	60	14-28	M8	4	27	32	65	0,7	0,15
70	95	12,5	25	25	70	20-35	M8	4	27	60	120	0,33	0,1
80	100	12,5	25	29	80	25-42	M8	4	27	85	170	0,33	0,1
100	118	15	30	37	100	30-55	M10	4	54	150	300	0,33	0,1

Material:

Aluminiumlegierung

Empfohlene Toleranzen:

Wellentoleranz: "g6" oder "h7"

Die Kontaktflächen müssen öl- und fettfrei sein

Bestellangabe:

BKF-A-HH Größe d1-d2

Beispiel: BKF-A-HH 28 6H7-12H7