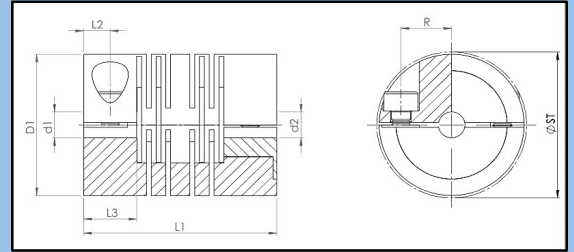




Federstegkupplung mit beidseitiger Klemmnabe

- optional für sehr hohe Drehzahlen bis 20.000 min⁻¹
- kundenspezifische Materialien möglich
- Sonderausführungen auf Anfrage



L1 = Gesamtlänge

L3 = Nabelnlänge

D1 = Außendurchmesser

K = Klemmschraube

TA = Schraubenanzugsmoment

L2 = Abstand Klemmschraube

R = Radius Klemmschraube

D1 / D2 = Bohrungsdurchmesser

n = Anzahl Klemmschrauben

Mt = Nenndrehmoment

Typ	Maße						Spannschrauben			Technische Daten					
	L1	L2	L3	R	D1	d1 / d2 ISO H7	K	n	TA	Mt nom.	Mt max.	max. zulässige Wellenversätze			
Größe	mm	mm	mm	mm	mm	mm	metrisch		Nm	Nm	Nm	angular Grad	lateral mm	axial mm	
16	23	3,5	7		16	3-6	M2,5	2	1,6	1	2	1	0,1	0,2	
18	17	2,5	5	5,5	18	3-6	M2,5	2	1,6	1	2	0,5	0,15	0,2	
20	20	2,75	8	6,5	22	3-8	M2,5	2	1,6	1	2	1	0,1	0,1	
22	28	4	5,5	7,5	20	3-10	M2,5	2	1,6	1,5	3	1	0,15	0,1	
25	28	4	8	9	25	6-12	M3	2	1,9	3	6	1	0,1	0,1	
30	40	5,5	11	10,5	30	6-14	M4	2	4,3	4	8	0,85	0,1	0,1	
40	48	5,5	11	14	40	8-19	M5	2	8,5	9	18	0,85	0,15	0,1	
50	65	9,5	19	18,5	50	12-26	M6	2	14,5	15	30	0,7	0,15	0,1	
60	80	12,5	25	21	60	14-28	M8	2	35	32	65	0,7	0,15	0,15	
70	95	12,5	25	25	70	20-35	M8	4	35	60	120	0,33	0,1	0,1	
80	100	12,5	25	29	80	25-42	M8	4	35	85	170	0,33	0,1	0,1	
100	118	15	30	37	100	30-55	M10	4	70	150	300	0,33	0,1	0,1	

Material:

Aluminiumlegierung

Empfohlene Toleranzen:

Wellentoleranz: "g6" oder "h7"

Die Kontaktflächen müssen öl- und fettfrei sein

Bestellangabe:

BKF-A-KK Größe d1-d2

Beispiel: BKF-A-KK 28 6H7-12H7