



BEKATEK GmbH

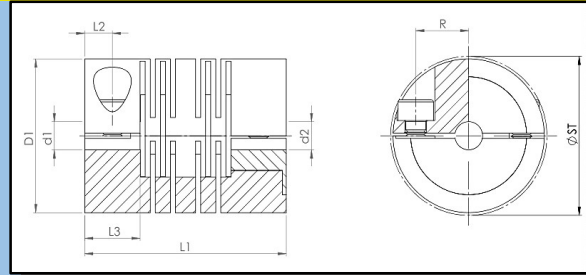
BKF-S-KK Stahl/Edelstahl



**MADE IN
GERMANY**

Federstegkupplung mit beidseitiger Klemmnabe

- optional für sehr hohe Drehzahlen bis 20.000 min⁻¹
- kundenspezifische Materialien möglich
- Sonderausführungen auf Anfrage



L1 = Gesamtlänge
L2 = Abstand Klemmschraube
L3 = Nabelnänge
R = Radius Klemmschraube
D1 = Außendurchmesser
D1 / D2 = Bohrungsdurchmesser
K = Klemmschraube
n = Anzahl Klemmschrauben
TA = Schraubenanzugsmoment
Mt = Nenndrehmoment

Typ	Maße						Spannschrauben			Technische Daten					
	L1	L2	L3	R	D1	d1 / d2 ISO H7	K	n	TA	Mt	Mt	n	max. zulässige Wellenversätze		
Größe	mm	mm	mm	mm	mm	mm	metrisch		Nm	Nm max.	Nm max.	min-1	angular Grad	lateral mm	axial mm
20	28	4	8	6,5	20	4-8	M2,5	2	1,6	5	10	11.500	0,5	0,1	0,1
25	28	4	8	9	25	6-12	M3	2	1,9	7	14	10000	1	0,1	0,1
30	40	5,5	11	10,5	30	6-14	M4	2	4,3	9	18	8000	0,85	0,1	0,1
40	48	5,5	11	14	40	8-19	M5	2	8,5	15	30	7500	0,85	0,15	0,1
50	65	9,5	19	18,5	50	12-26	M6	2	14,5	30	60	7000	0,5	0,15	0,1
60	80	12,5	25	21	60	14-28	M8	2	35	55	110	6000	0,5	0,15	0,1
70	95	12,5	25	25	70	20-35	M8	4	35	85	190	5000	0,5	0,1	0,06
80	100	12,5	25	29	80	25-42	M8	4	35	120	240	4000	0,5	0,06	0,06
100	118	15	30	37	100	30-55	M10	4	70	200	400	3500	0,5	0,06	0,06

Material:

Stahl oder Edelstahl

Empfohlene Toleranzen:

Wellentoleranz: "g6" oder "h7"

Die Kontaktflächen müssen öl- und fettfrei sein

Bestellangabe:

BKF-S-KK Größe d1-d2 (Stahl)

BKF-E-KK Größe d1-d2 (Edelstahl)

Beispiel: BKF-S-KK 28 6H7-12H7