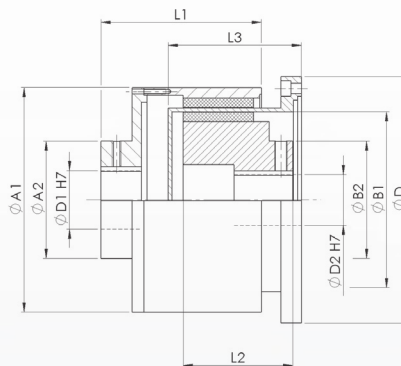


Permanentmagnetische Spalttopfkupplung Permanent Magnetic Barrier Can Clutch

Abmessungen / Dimensions

- ØA1 - Außendurchmesser / Outside diameter
- ØD - Außendurchmesser / Outside diameter
- ØD1/ØD2 - Bohrungsdurchmesser / Bore diameter
- ØA2 - Grundabmessung / Reference dimension
- ØB1 - Grundabmessung / Reference dimension
- ØB2 - Grundabmessung / Reference dimension
- L1 - Grundabmessung / Reference dimension
- L2 - Grundabmessung / Reference dimension
- L3 - Grundabmessung / Reference dimension
- G - Gewindestift / Grub screw



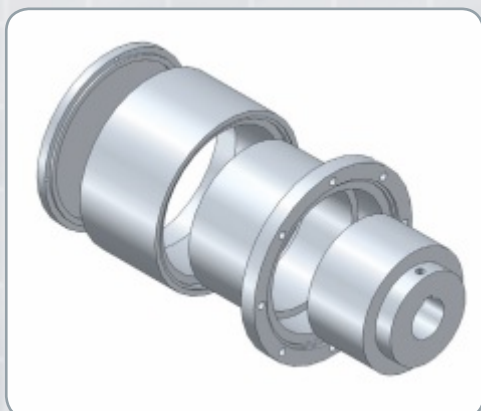
Bestellbeispiel / Ordering Example:

BKMS 2	40	35
Typ / Type	ØD1	ØD2

Technische Daten / Technical Data

- TKN - Drehmoment / Torque
- T - Einsatztemperatur / Temperature range

Typ / Type	TKN	Abmessungen / Dimensions										Temperatur / Temperature	
		ØD	L1	L2	L3	ØD1	ØD2	ØA1	ØA2	ØB1	ØB2	G	T _{max}
BKMS 2	Nm	mm										ISO 4026	C°
0,15	0,15	46	35	20	29	5-11	5-9	38	18	21,5	20	M3	150
1	1	55	38,8	22	30,5	5-14	5-11	53	22	34	20	M3	150
3	3	78	53	33	45	5-24	8-16	69,5	40	46	28	M4	300
7	7	89	66	36,3	50	9-32	12-22	94,5	50	59	35	M5	300
14	14	89	93,5	56	70,3	9-38	12-22	94,5	50	59	36	M5	300



Eigenschaften / Optionen:

- Material: Stahl
- die Wellentoleranz sollte innerhalb der Passungstoleranz g6 oder h7 liegen
- Passfedernut nach DIN 6885 wahlweise
- Sonderausführung in Edelstahl wahlweise
- verschleißfrei
- wartungsfrei
- berührungslose, konstante Drehmomentübertragung
- hohe Temperaturbeständigkeit
- hermetische Trennung von An- und Abtriebsseite
- kundenspezifische Spalttopfausführung
- Lagerung erfolgt kundenseitig

Characteristics / Options:

- Material: steel
- shaft tolerance should be within the fitting tolerance g6 or h7
- keyway acc. DIN 6885 optional
- special design in stainless steel optional
- wear-resistant
- maintenance-free
- contactless, continual torque transmission
- high thermal stability
- hermetically separation of driving side and power takeoff side
- customer-specific separating can
- bearing system be performed on the customer side